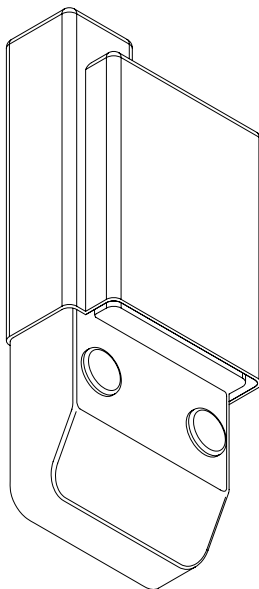


ВНЕШНИЙ ПРИЕМНИК РОЛЛИНГ-КОДА



CLONIX E



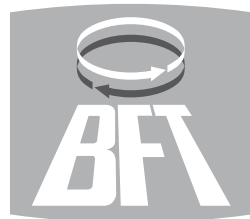
РУКОВОДСТВО ПО УСТАНОВКЕ

<https://aros.kz>



**AZIENDA CON SISTEMA
DI GESTIONE INTEGRATO
CERTIFICATO DA DNV
= UNI EN ISO 9001:2000 =
UNI EN ISO 14001:1996**

Via Lago di Vico, 44
36015 Schio (VI)
Tel.naz. 0445 696511
Tel.int. +39 0445 696533
Fax 0445 696522
Internet: www.bft.it
E-mail: sales@bft.it



1) ОСНОВНЫЕ ХАРАКТЕРИСТИКИ

Приемник Clonix E смонтирован в корпусе для внешней установки.

1.1) Приемник.

Частота приема: 433.92 МГц
Напряжение питания: $\approx 12В \div 28В$
 $\sim 16В \div 28В$
Антенна: внутренняя
Контакты реле: 1А, $\sim 33В$; 1А, $\approx 24В$
Класс защиты: IP44
Рабочая температура: $-20/+55^{\circ}C$

Количество запоминаемых передатчиков, максимальное:

Версии приемника	Количество передатчиков
CLONIX E	128
CLONIX E 512	512
CLONIX E 2048	2048

2) УСТАНОВКА.

- 1) Подключите приемник согласно изображению на рис. 1.
- 2) Проложите кабель внутри корпуса и оденьте крышку. Закрепите приемник и установите защитные заглушки "Т".

Примечание. Приемники CLONIX E имеют встроенную антенну (Рис.1 "А").
Для дальнейшей информации обратитесь к руководству по эксплуатации Clonix.

Рис. 1

